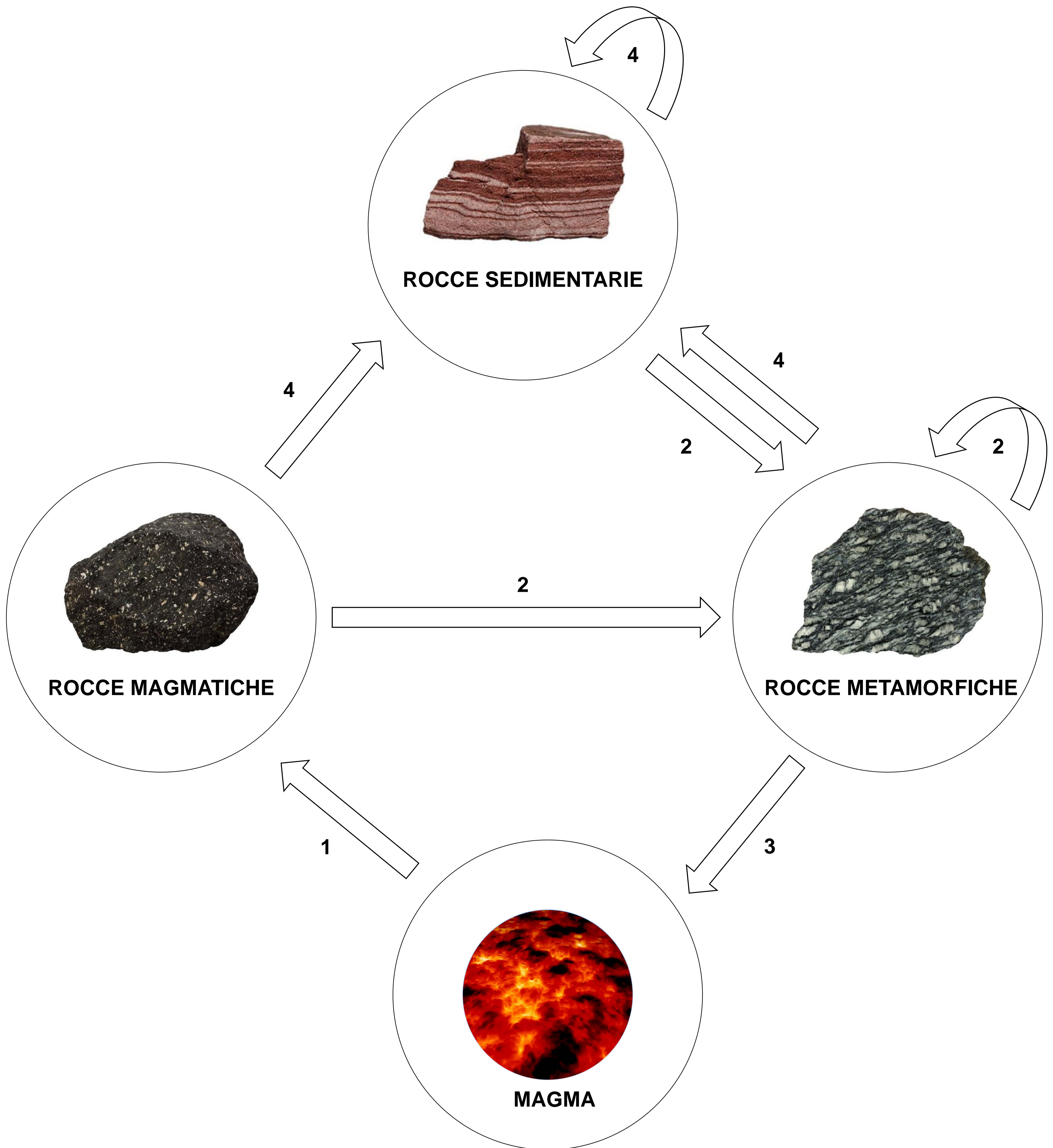


IL CICLO DELLE ROCCE



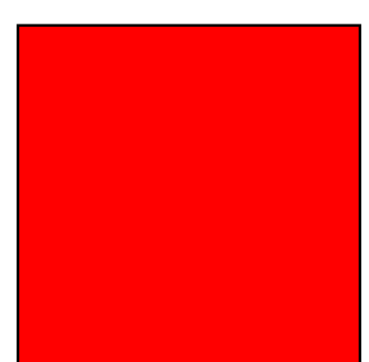
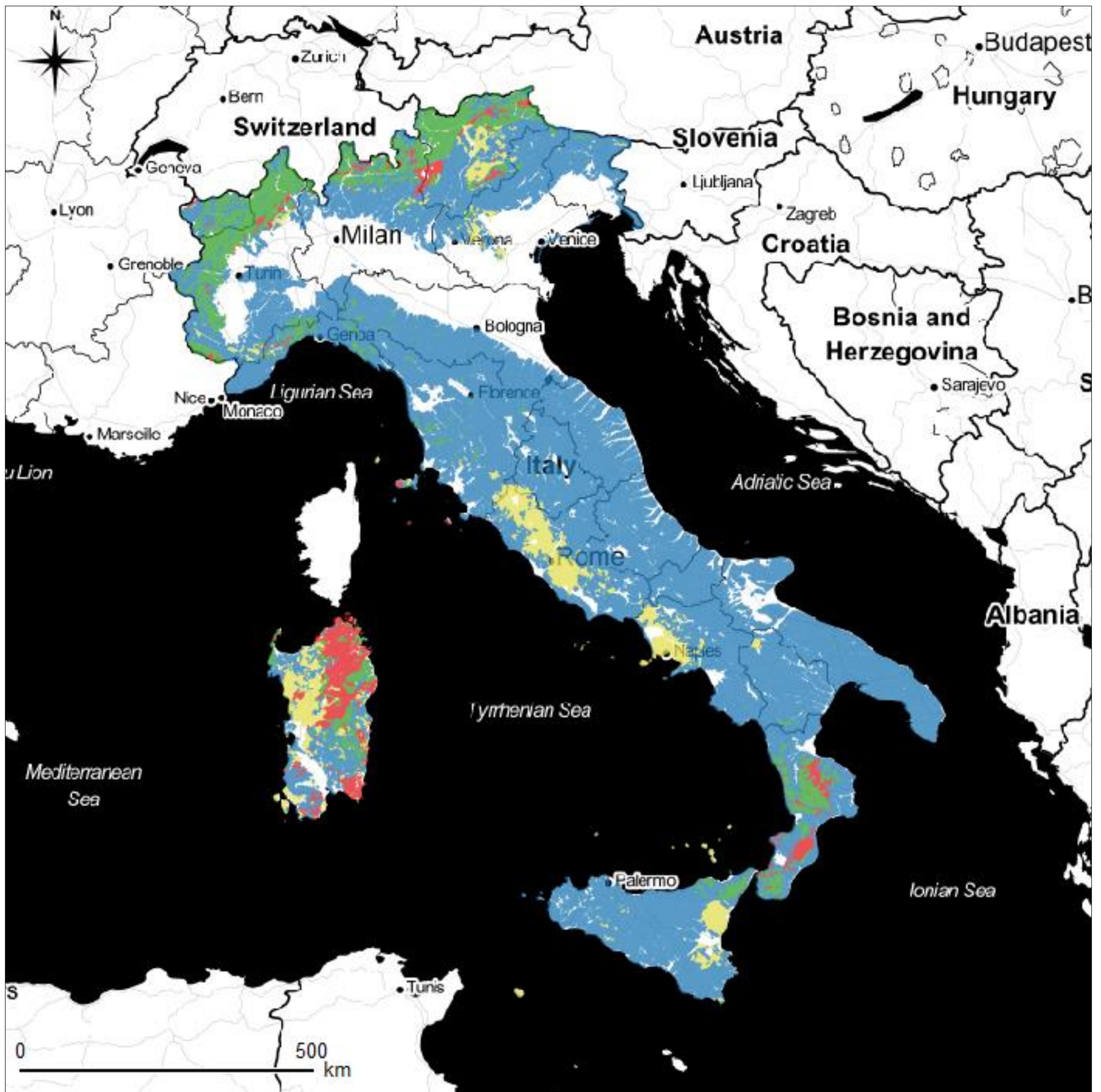
1. Risalita → diminuzione di temperatura e pressione → cristallizzazione

2. Sprofondamento → aumento di temperatura e pressione → metamorfismo

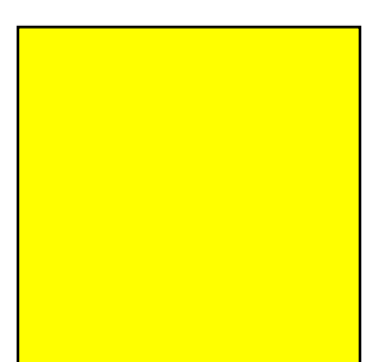
3. Sprofondamento → aumento di temperatura e pressione → fusione

4. Affioramento → alterazione → erosione-trasporto-sedimentazione → litificazione

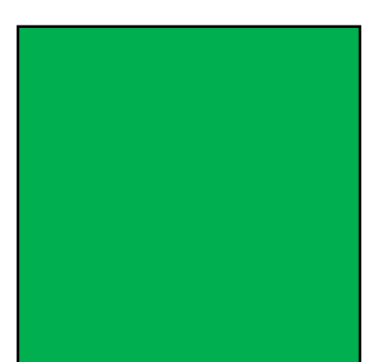
DOVE LA PUOI TROVARE?



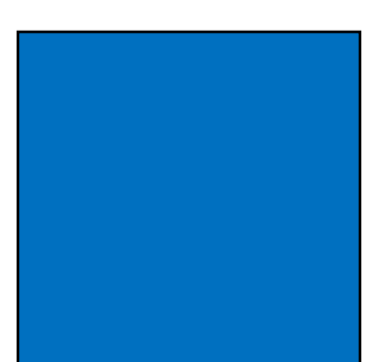
Rocce magmatiche plutoniche



Rocce magmatiche vulcaniche



Rocce metamorfiche



Rocce sedimentarie